

Bestandskatalog 2016

DIETER GOLTZSCHE



■ Landschaft mit dem Pferd, 1984
Lithografie, 25x44cm, WVZ 528
200.- Euro



■ aus der Robert Schumann Suite
Lithografie, 43x32cm
130.- Euro

Dieter Goltzsche wurde 1943 in Dresden geboren.

Er studierte, wie u.a. auch Werner Wittig, bei Hans Theo Richter – dem Zuchtmeister deutscher Zeichenkunst – wie ihn Dieter Goltzsche einmal in einem Gespräch bezeichnete und bei Max Schwimmer, dessen Meisterschüler er im Jahre 1958 an der Deutschen Akademie der Künste in Berlin wird – wo er fortan blieb.

Hans Theo Richter war, wie Dieter Goltzsche berichtet, ein strenger Lehrer, Max Schwimmer muss es auch gewesen sein: von daher kommt es vielleicht, dass Goltzsches Arbeiten eine interessante Eigenheit haben: ich spüre bei vielen Arbeiten, dass er bewusst alles Gefällige zu vermeiden versucht. Bei Goltzsche ist es die Lithographie und die Zeichnung, bei der er seine Meisterschaft entfaltet. Zarte Linien und differenzierte Flächen stehen massive und dominierende Blöcke – so auch der Titel einer der Arbeiten – entgegen und man spürt die Kraft und die Vollkommenheit der Zeichnung – ohne, dass sie sich als Realität in den Vordergrund drängt.

Nur manchmal kommt ein realistisches Zitat: so ein Frosch der sich auf einer fast abstrakten Graphik verirrt hat oder die Erscheinung eines klassisch skizzierten Rosses bei der wunderschönen Arbeit: *Die Landschaft mit dem Pferd*. Bemerkenswert auch die kleinen Zeichnungen -

Im Jahr 2016 zeigte die Städtische Galerie Dresden eine umfangreiche Retrospektive des Künstlers. Goltzsche gehört heute zu den wichtigsten Zeichnern seiner Generation in Deutschland.

Die Ausstellung in Dresden war die erste umfassende museale Präsentation des künstlerischen Werkes Dieter Goltzsches in seiner Heimatstadt seit vielen Jahren. Sie versammelte Hauptwerke, die sich im Kupferstichkabinett der Staatlichen Museen zu Berlin, dem Kupferstich-Kabinett der Staatlichen Kunstsammlungen Dresden, dem Sächsischen Kunstfonds, dem Sprengel Museum Hannover, in privaten Sammlungen sowie im Besitz des Künstlers befinden.

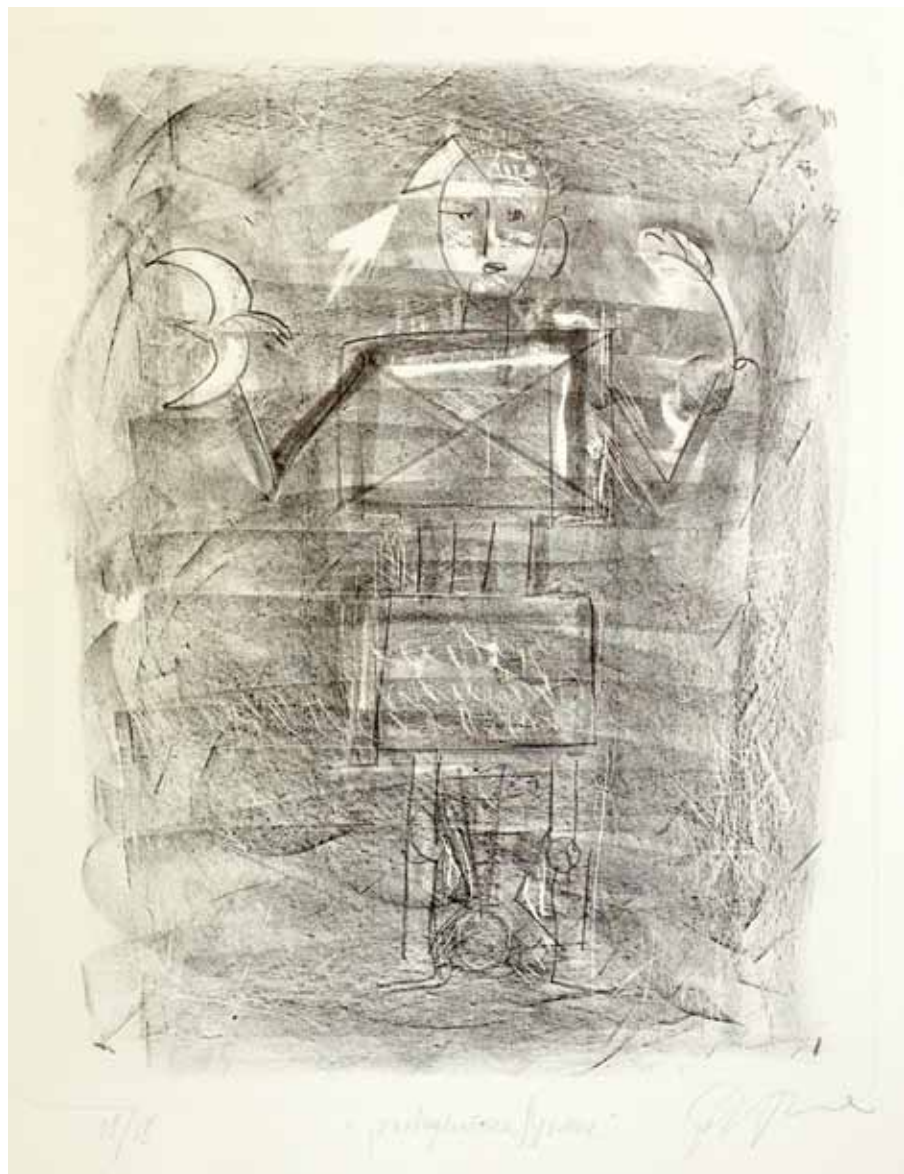
Im vorliegenden Katalog sind die Bestände der Galerie erfasst.



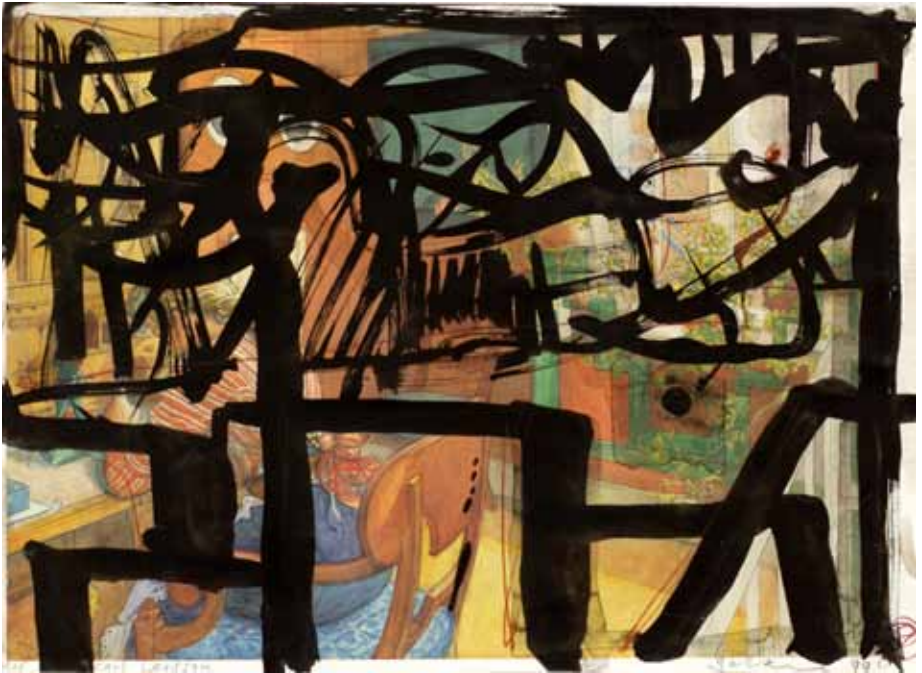
■ Auf dem Hühnerhof, 1985
Lithografie, 22x26cm, WVZ 560
100.- Euro



■ Liebespaar, 1982
Lithografie, 22,5x26,5cm, WVZ 465
100.- Euro



■ portugiesische Nonne, 1997
Lithografie, 54x43cm, Ex. 18/18
170.- Euro



■ über Carl Larsson, 1999
farbige Tuschen über Offset, 17,5x27cm,
250.- Euro



■ Sommer, 1973
Lithografie, 32x39cm, WVZ 277
40.- Euro



■ Traum in der Wagenburg
Gouache auf Lithografie, 33x42cm
350.- Euro



■ Mechanisierter Künstler
Radierung, 20x23cm, Ex. 61/85
90.- Euro



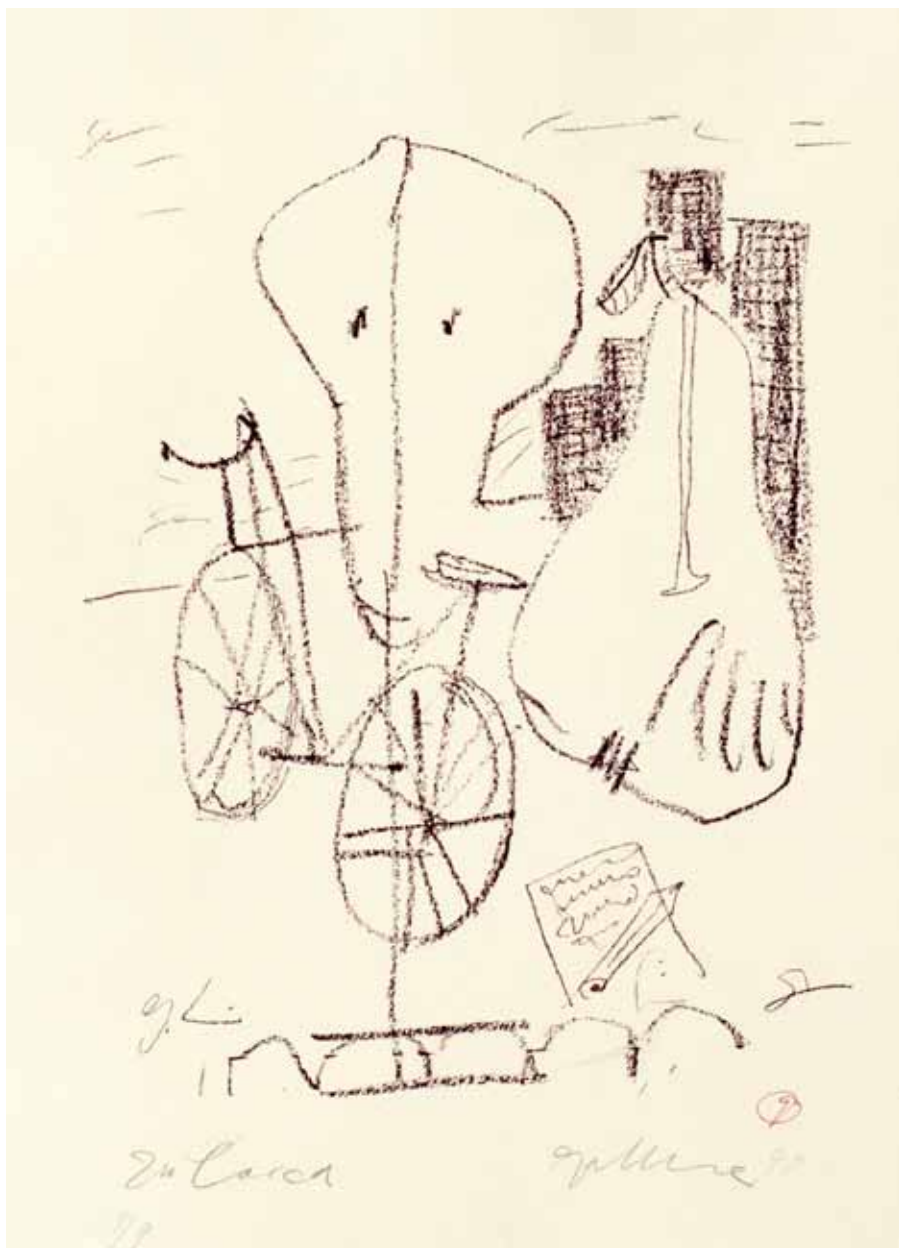
■ o. T. (Im Restaurant)
Radierung, 15,5x13,5cm, Ex. 148/200
60.- Euro



■ C (Cosima), 1988
Lithografie, 44x33cm, WVZ 620
120.- Euro



■ Citrus mit Vogel, 1997
Farblithografie, 42x54cm, Ex. 19/20
300.- Euro



■ zu Lorca, 1998
Lithografie, 26x20cm, Ex. 3/9
200.- Euro



■ Allegorie, 1982
Farblithografie, 29,5x23cm, mit Farbkreide überzeichnet, WVZ 450.-
Euro



■ Die Empfindsame, 1989
Lithografie, 35x4cm, WVZ 640
90.- Euro



■ Die Leiter, 2000
Aquarell, 29,5x42cm
1000.- Euro



■ Fenestre, 2000
Aquarell, 33x19cm
320.- Euro



■ Goethes Schwester, 1992
Farblithografie, 31x21cm, Ex. 40/140, WVZ 679
150.- Euro



■ Klares Wasser, 1986
Lithografie, 45x34cm, WVZ 576
90.- Euro



■ Szene
Aquarell, 29x42cm
1100.- Euro



■ Frauenkopf, 1987
Farbige Tuschen, 30x21 cm
200.- Euro



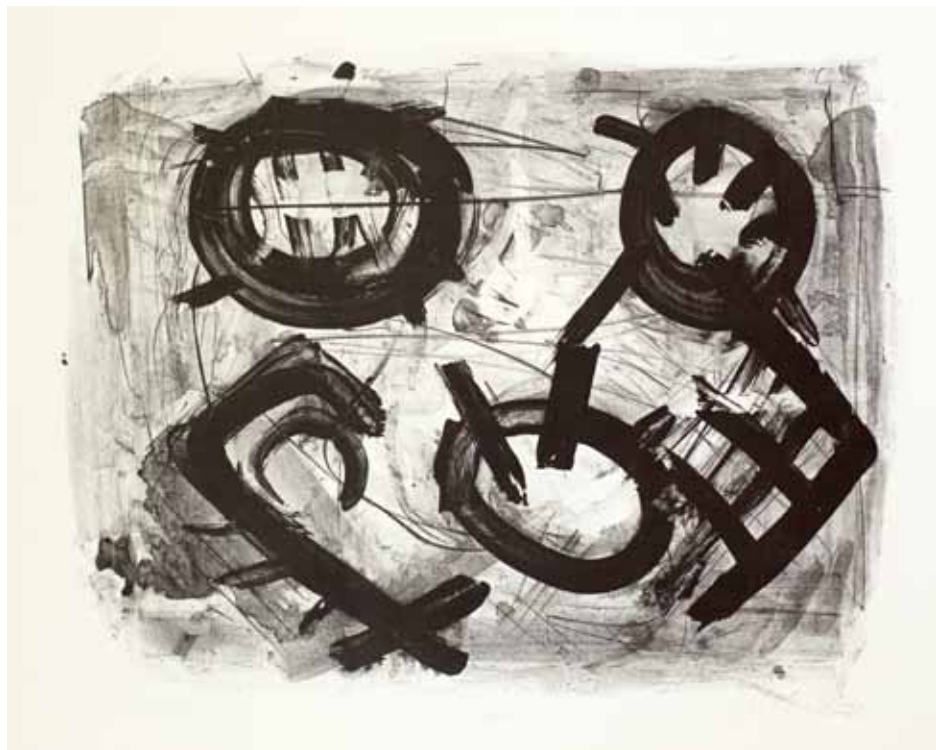
- Eisen, 2003
Tusche auf Japanpapier, 31,5x33cm
450.- Euro
- Bäume, 2003
Tusche auf Japanpapier, 16x32cm
250.- Euro



■ Zeichnung vor der Abfahrt, 2002
Tusche, 30x18,5cm
450.- Euro



■ Blöcke, 1995
Lithografie, 43x54cm, WVZ 718, Ex. 5/26
250.- Euro



■ Brunnen, 1995
Lithografie, 39,5x53cm, WVZ 717, Andruck
250.- Euro



■ Uhr am Kurort, 1989
Gouache / Aquarell, 20,5x18cm
300.- Euro



■ Blöcke / Dein Farmer, 1994
Tusche auf transparentem Papier, 25x18cm
600.- Euro



■ Juni
Lithografie, 31x22cm
120.- Euro



■ Mondschein, 1997
Lithografie, 45,5x59cm, Ex. 9/20
300.- Euro



The Shipwreck

J. Conrad

■ für Joseph Conrad, 1975
Lithografie, 39x32cm, WVZ 314
120.- Euro



■ für Ravel (vgl.: Löwenfisch, 1992, WVZ 678),
Tusche auf Lithografie, 33x43cm
200,-Euro



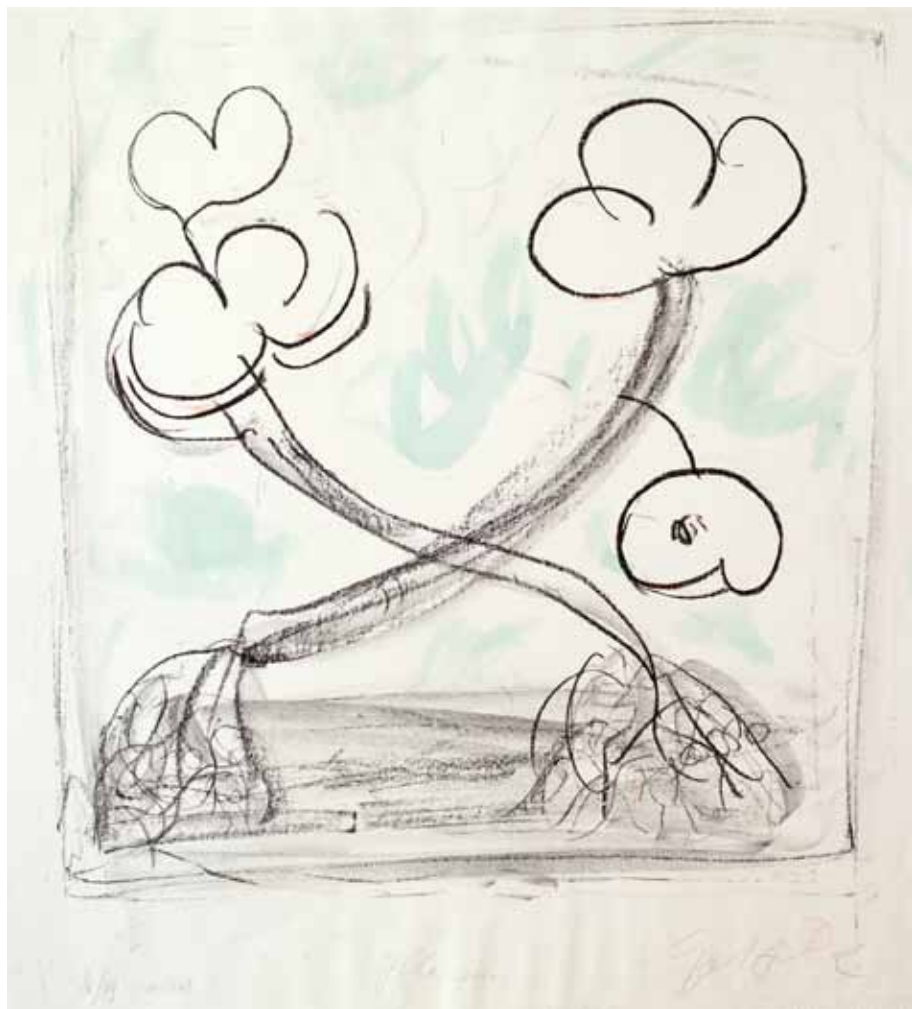
■ Wahre Spiele, 1996
Lithografie, 53x42,5cm, WVZ 747, Ex. 18/18
200.- Euro



■ weißes Klavier, 1997
Gouache / Aquarell , 24x16,5cm
250.- Euro



■ Schönes Wetter (vgl. WVZ 436/2)
Aquarell über Lithografie, Unikat, 49x36cm
350.- Euro



■ Pflanzen, 1996
Lithografie, aquarelliert, 49x46cm, WVZ 746, Ex. 16/19 Unikat
200.- Euro



■ Ostende, 1997
Farblithografie, 62x44cm, Ex. 14/18
260.- Euro



■ Katze, 1989
Lithografie, 35x26,5cm, WVZ 643 Ex. 78/200
60.- Euro



■ Landschaft mit Skulptur
Farblithografie, 54x42cm, Ex. 16/23
350,- Euro



■ Mohn, 1999
Tusche, 19x13cm
200.- Euro

■ DIETER GOLTZSCHE

geboren 1934 in Dresden

1950 Lehre als Textilmusterzeichner in der Dresdner Gardinen- und Spitzenmanufaktur

1952-57 Studium an der Hochschule für Bildende Kunst Dresden bei den Professoren Hans Theo Richter und Max Schwimmer

1956 Italienreise, gemeinsam mit Werner Wittig

1958 Umzug nach Berlin

1958/59 Meisterschüler an der Deutschen Akademie der Künste bei Max Schwimmer. Nach nur acht Monaten vorzeitige Entlassung als Meisterschüler aufgrund von Auseinandersetzungen zwischen ZK der SED und der Akademie

1978 Käthe-Kollwitz-Preis der Akademie der Künste der DDR

Lehrauftrag an der Kunsthochschule Berlin Weißensee

1980 Dozent für Malerei und Graphik an der Kunsthochschule Berlin-Weißensee

1990 Mitglied der Akademie der Künste zu Berlin

1998 Hannah-Hösch-Preis der Stadt Berlin

1992-2000 Professur an der Kunsthochschule Berlin-Weißensee

2010 Hans Theo Richter-Preis der Sächsischen Akademie der Künste

Kunst kaufen? Kunst verkaufen?

Kunst kaufen und Kunst verkaufen ist Vertrauenssache. Seit mehr als 25 Jahren haben wir darin Erfahrung.

Gern erstellen wir Ihnen ein kostenloses Wertgutachten für das von Ihnen angebotene Kunstwerk. Gemeinsam mit Ihnen ermitteln wir dann den realisierbaren Verkaufspreis.

Danach präsentieren wir Ihre Kunst auf unserer Website ■ **www.galerie-weise.de**.

Bitte kontaktieren Sie uns unter
info@galerie-weise.de oder
info@kunstgutachten-expertise.de
oder rufen Sie an: 0371 694444



Bernd Weise

WEISE GALERIE UND KUNSTHANDEL

Innere Klosterstraße 1 09111 Chemnitz

T 03 71-69 44 44 M info@galerie-weise.de

Di. - Fr. 10-19, Sa. 11-16 Uhr



WWW.GALERIE-WEISE.DE



www.facebook.com/galerie.weise