



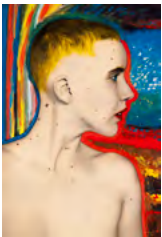
Hilfestellung, 2019, 67x50cm
Eiweißlasurfarbe auf Silbergelatinebaryt
Holzrahmen weiß lasiert mit Museumsglas
2800,- inkl. Rahmen 200,-



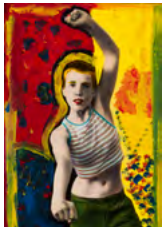
Einen Schritt vor, 2019, 50x50cm
Eiweißlasurfarbe auf Silbergelatinebaryt
Holzrahmen weiß lasiert mit Museumsglas
2500,- inkl. Rahmen 100,-



Tandem 1 und 2, 2018, jeweils 22x15cm
Eiweißlasurfarbe auf Silbergelatinebaryt
Passepartouts, Holzrahmen weiß lasiert mit Museumsglas
zusammen 1400,- inkl. Rahmen 80,-



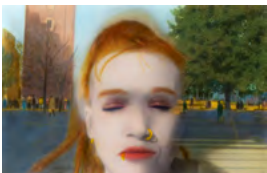
Am Strand, Entwurf, 2019, 17x12cm
Cibachrome- und Acrylfarbe auf Silbergelatinebaryt
Passepartout, Holzrahmen weiß lasiert mit Museumsglas
1000,- inkl. Rahmen 40,-



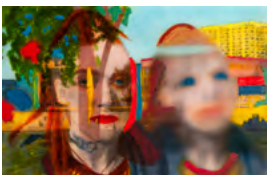
moderat renitent, Entwurf, 2019, 17x12cm
Cibachrome- und Acrylfarbe auf Silbergelatinebaryt
Passepartout, Holzrahmen weiß lasiert mit Museumsglas
1000,- inkl. Rahmen 40,-



Mittags in Chemnitz 1, Entwurf, 2019, 20x30cm
Eiweißlasurfarbe auf Silbergelatinebaryt, Passepartout
900,-



Mittags in Chemnitz 2, Entwurf, 2019, 20x30cm
Eiweißlasurfarbe auf Silbergelatinebaryt, Passepartout
900,-



Mittags in Chemnitz 3, Entwurf, 2019, 20x30cm
Eiweißlasur- und Acrylfarbe auf Silbergelatinebaryt
Passepartout
900,-



optimistisches Doppel 1, 2019, 23x22,5cm
Eiweißlasur- und Acrylfarbe auf Silbergelatinebaryt
Passepartout
1300,-



optimistisches Doppel 2, 2019, 22,5x23cm
Eiweißlasur- und Acrylfarbe auf Silbergelatinebaryt
Passepartout
1300,-



optimistisches Doppel 3, 2019, 23x22,5cm
Eiweißlasurfarbe auf Silbergelatinebaryt
Passepartout
1300,-



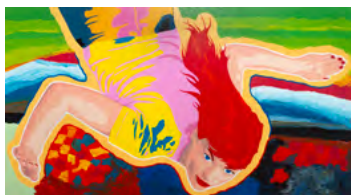
Dame mit Barett, 2014, ca. 23x29cm
Eiweißlasurfarbe und Tusche auf Silbergelatinebaryt
Passepartout, Holzrahmen natur
1300,-



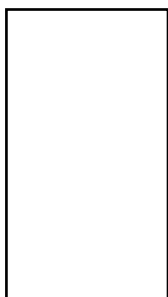
Verklärung der Bourgeoisie auf dem Marktplatz zu Falkenstein, 1993, ca. 105x60cm
Eiweißlasurfarbe auf Silbergelatinebaryt
Alurahmen
6000,-



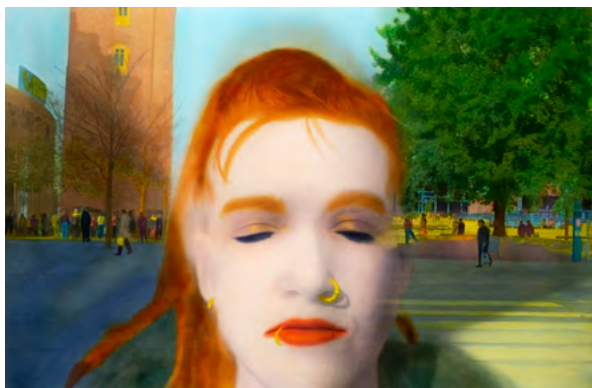
Nausikaa, 2019, 135x45cmcm
Acrylfarbe auf Leinwand
3600,-



Calypso, 2019, 60x110cm
Acrylfarbe auf Leinwand
3700,-



Kirke, 2019, 110x55cm
Acrylfarbe auf Leinwand
3600,-



extern:
Mittags in Chemnitz 2, 2019, 67x100cm
Eiweißlasurfarbe auf Silbergelatinebaryt
4600,- zuzügl. Rahmung mit Museumsglas 400,-