

CLARA MOSCH

Carlfriedrich Claus, Thomas Ranft, Dagmar Ranft-Schinke, Michael Morgner, Gregor Torsten Schade (Kozik)



5 Jahre CLARA MOSCH 1977 – 1982



5 Jahre CLARA MOSCH 1977 – 1982
36 S. Mit 54 Abb. Katalog. Von allen 5 Künstlern und dem Fotografen R. R. Wasse unter dem Gruppenfoto S. 3 handschr. Signiert.

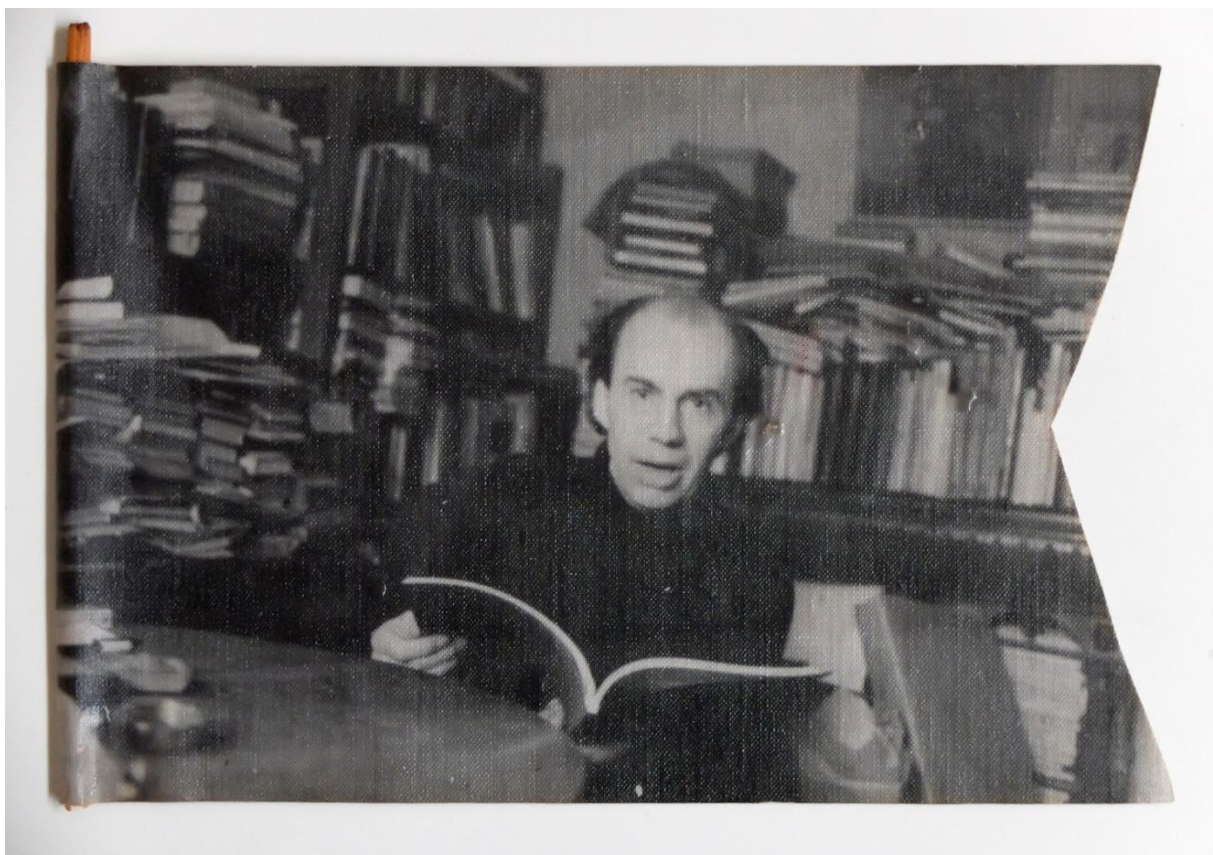
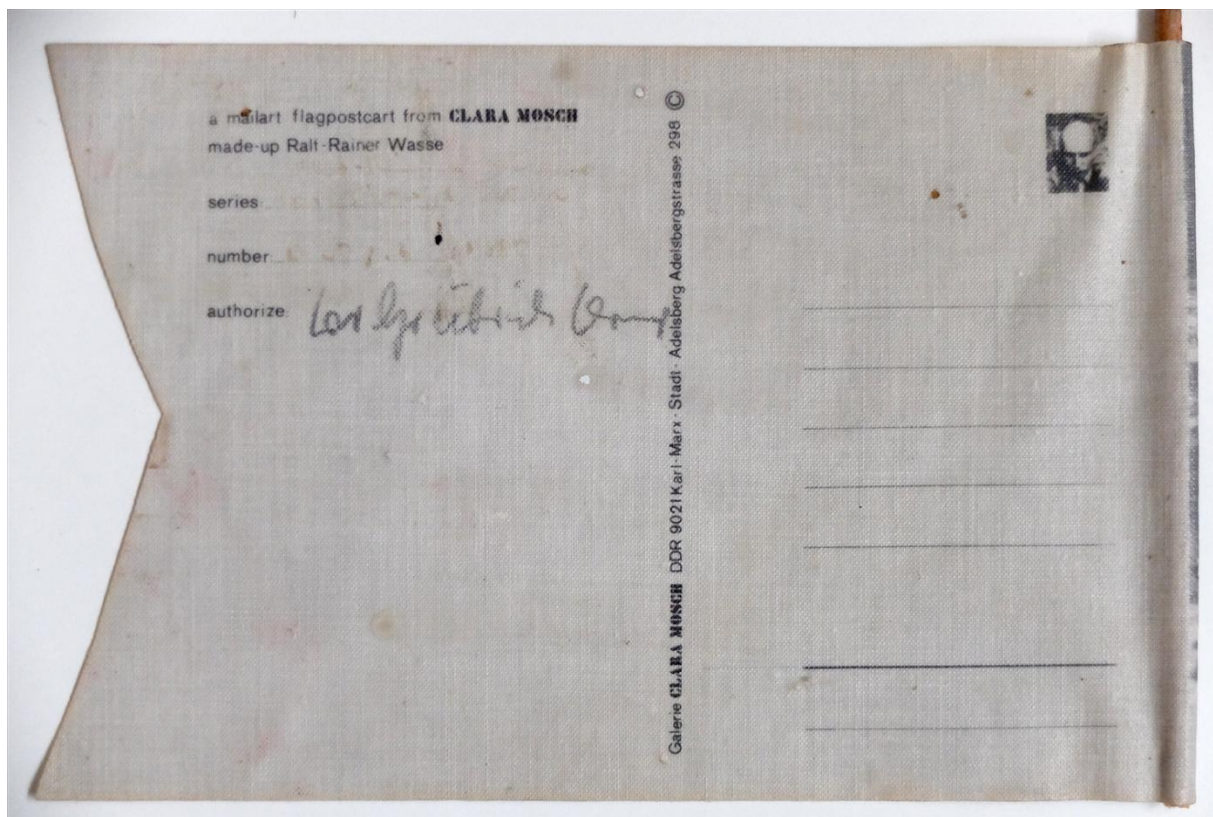
60.- Euro



25 Jahre GALERIE OBEN 1973 -1998 Doppel-CD-ROM

Galeriegeschichte, Projekte, Künstlerverzeichnis, Katalogübersicht, 3D Darstellung der Galerie, videomaterial: Digitalisierte Videos von verschiedenen Künstlern.

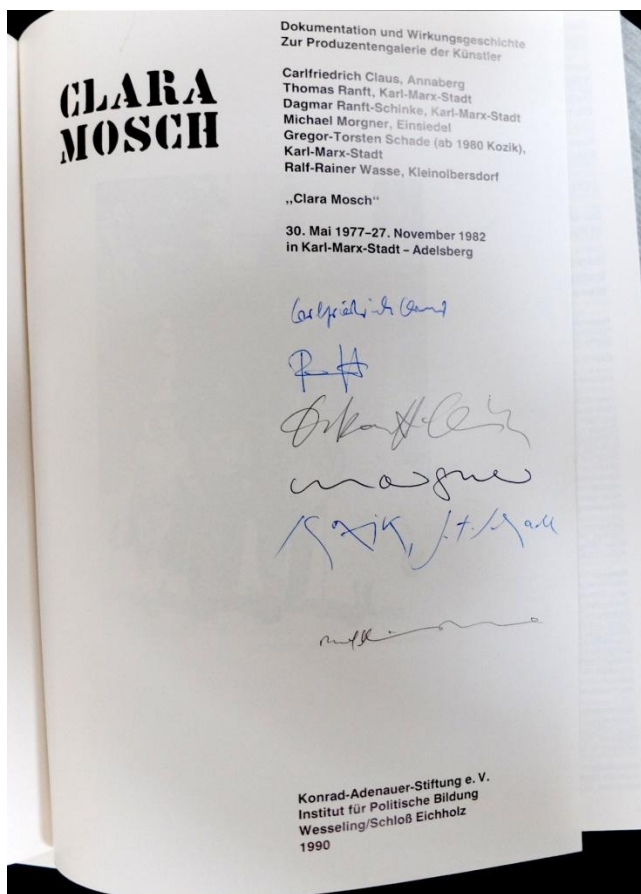
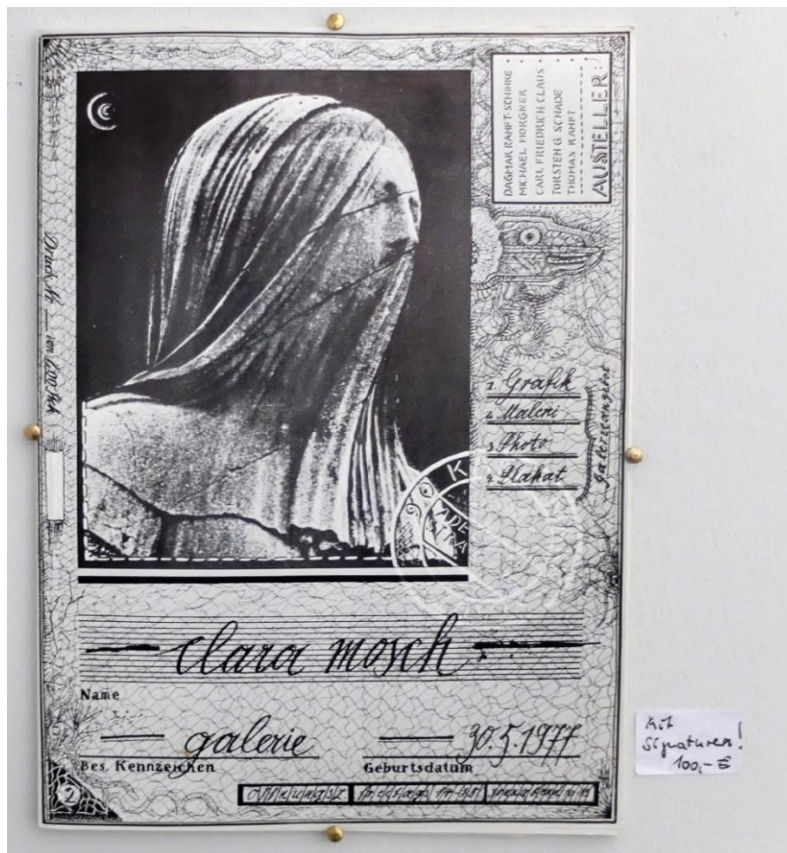
90.- Euro



mailart flagpostcard (*sic!*) from CLARA MOSCH

Foto auf LW: Ralf-Rainer Wasse, verso mit der Signatur von Carlfriedrich Claus.

verkauft



CLARA MOSCH

Dokumentation und Wirkungsgeschichte zur
Produzentengalerie der Künstler ...
1977 – 1982 in Karl-Marx-Stadt – Adelsberg

Bibliografie aller Ausstellungen, Plakate,
Editionen und Drucksachen.

**Von allen 5 Künstlern und dem Fotografen
R. R. Wasse auf dem Innentitel handschr.
Signiert.**

Konrad-Adenauer-Stiftung
Institut für Politische Bildung Wesseling /
Schloß Eichholz, 1990

100.- Euro



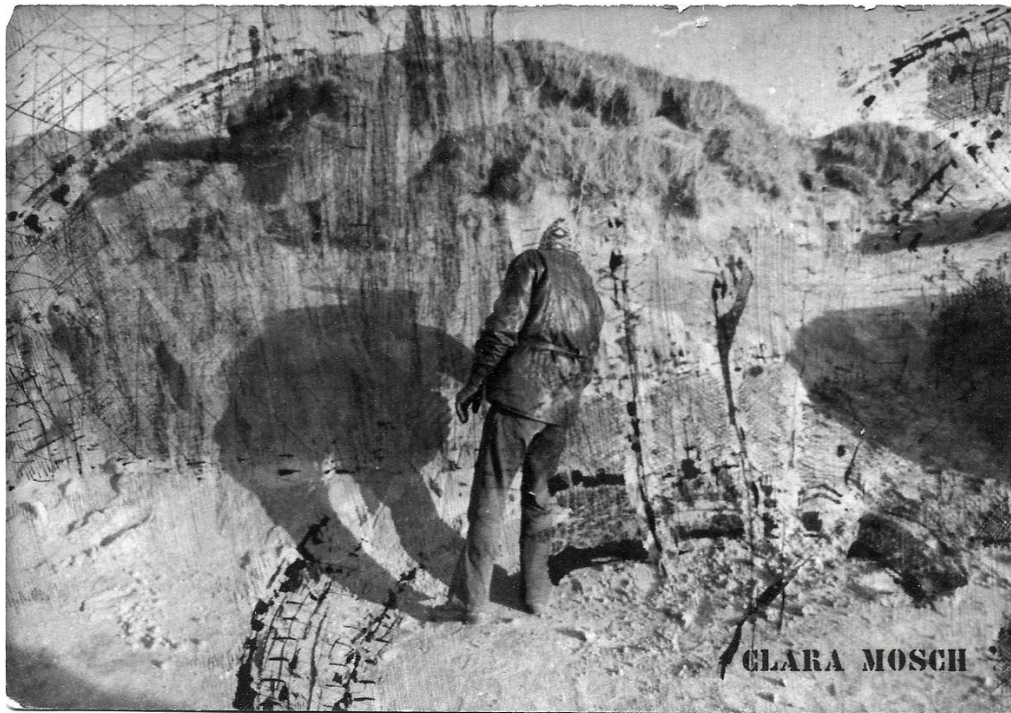
SoftPost – Karten from CLARA MOSCH

o. I. Gregor – Torsten Schade (Karte ungelaufen)

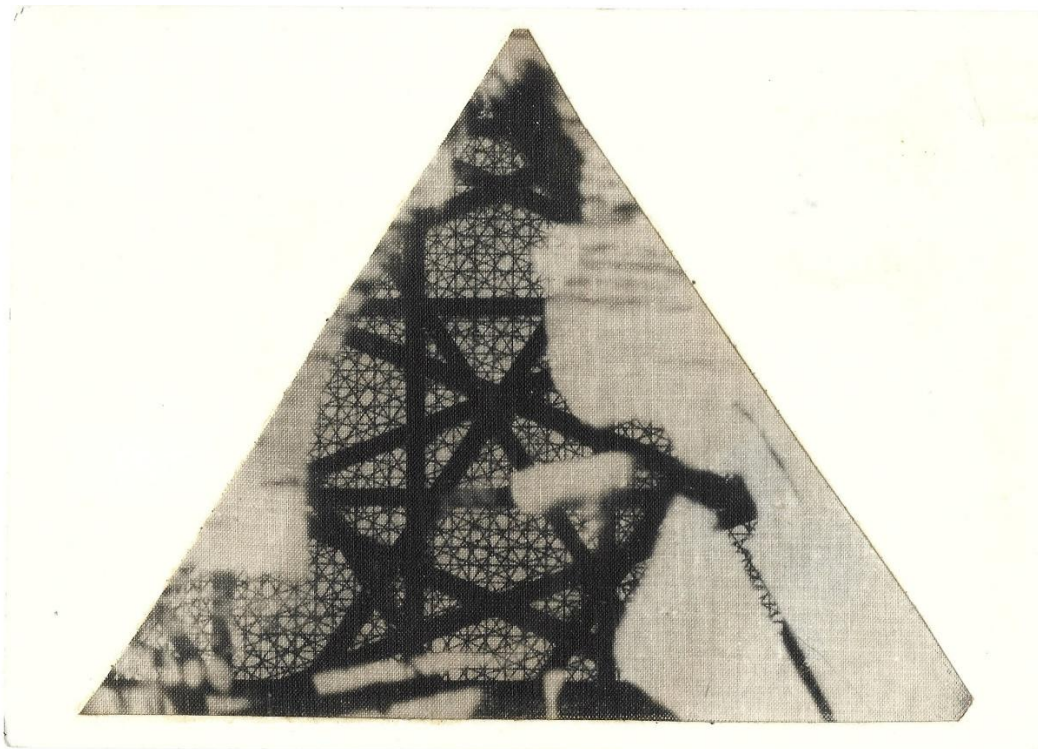
u. I. Gregor – Torsten Schade (Karte gelaufen, mit Briefmarke Karl Marx, gestempelt) **verkauft**

o.r. M. Morgner, handmade-Objekt in Form einer ehem. DDR – Tetrapack – Milchtüte
100.- Euro





CLARA MOSCH Karte. Originalfotografie
verso signiert Morgner und Ralf Rainer Wasse
50.- Euro



a mailart flagpostcard from CLARA MOSCH
Fotoleinwand, auf festem Papier,
verso signiert Ralf Rainer Wasse, Ranft, Morgner

verkauft

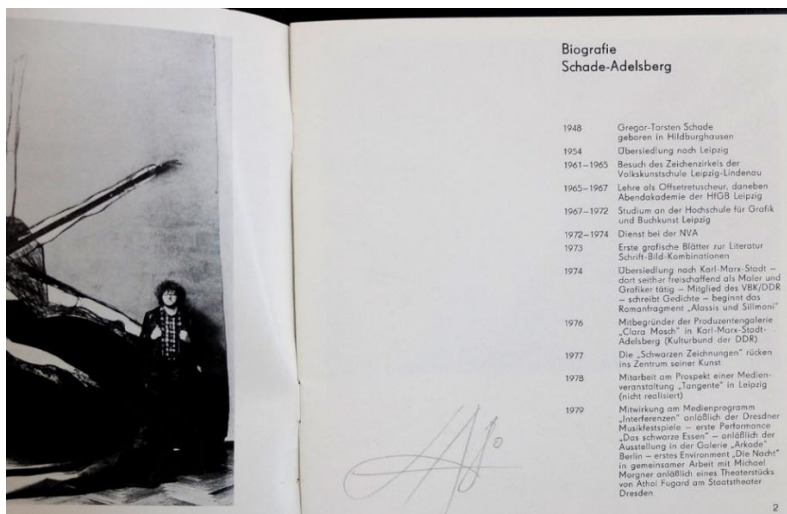
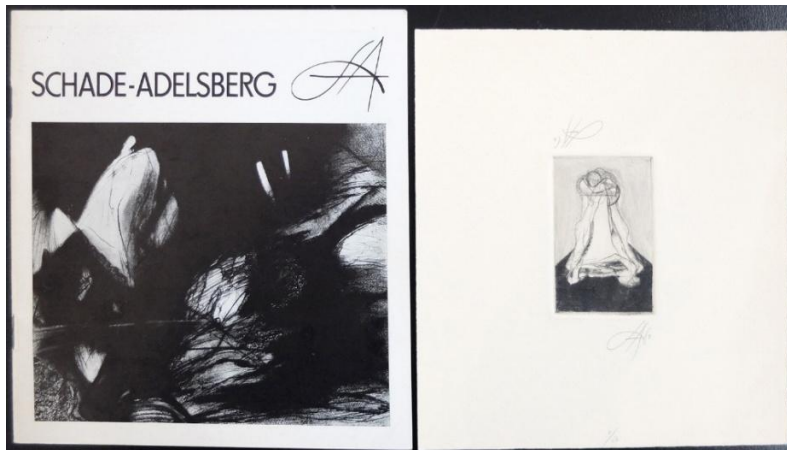


Sitzaktion auf der Adelsbergstraße in Karl-Marx-Stadt / Adelsberg vor der Galerie CLARA MOSCH zur Eröffnung der Ausstellung Horst Bartnig am 20.06.1981

Original - Foto: Uli Eichhorn. 24x30cm

Von den Beteiligten Fritz Diedering, Klaus Saszewski, Horst Bartnig, Thomas Ranft, Michael Morgner, Claus Dietel und Claus Süß signiert.

350.- Euro



G. T. Schade – Adelsberg
Katalog Galerie Oben 1980, mit Radierung und Signatur 60.- Euro

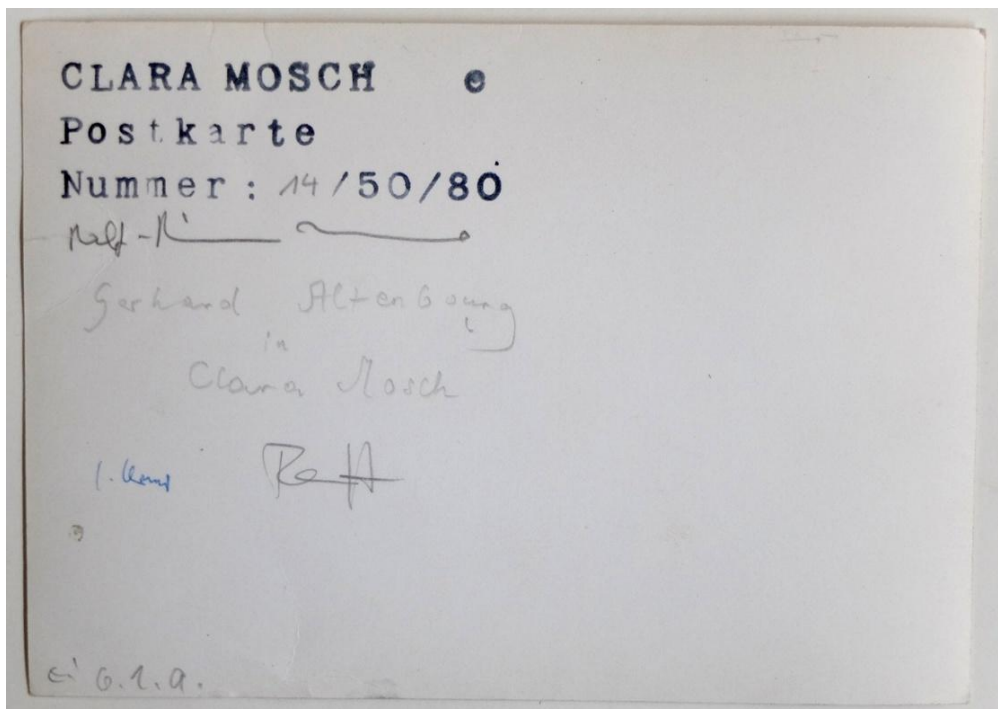


G. T. Kozik. (Namensumbenennung nach Eheschließung mit Vera Kozik)
Katalog mit Radierung. 1984 60.- Euro



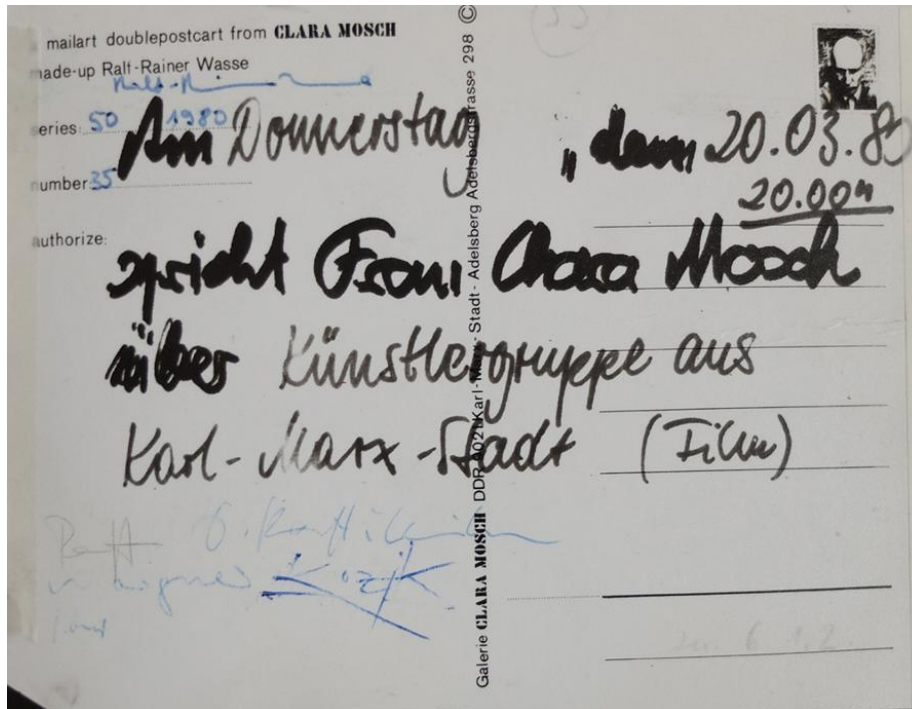
CLARA MOSCH Postkarte Nr. 14 50 80

verso sign. Ralf-Rainer Wasse, Gerhard Altenbourg in Clara Mosch, C. Claus, Ranft

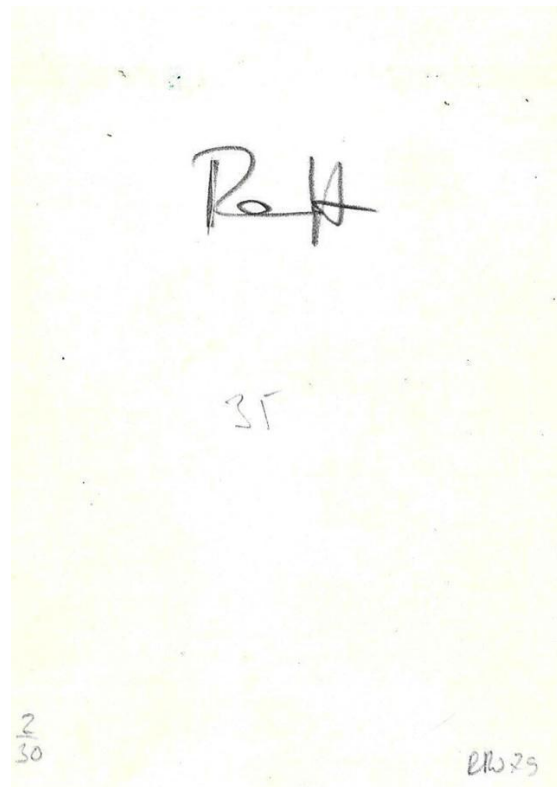
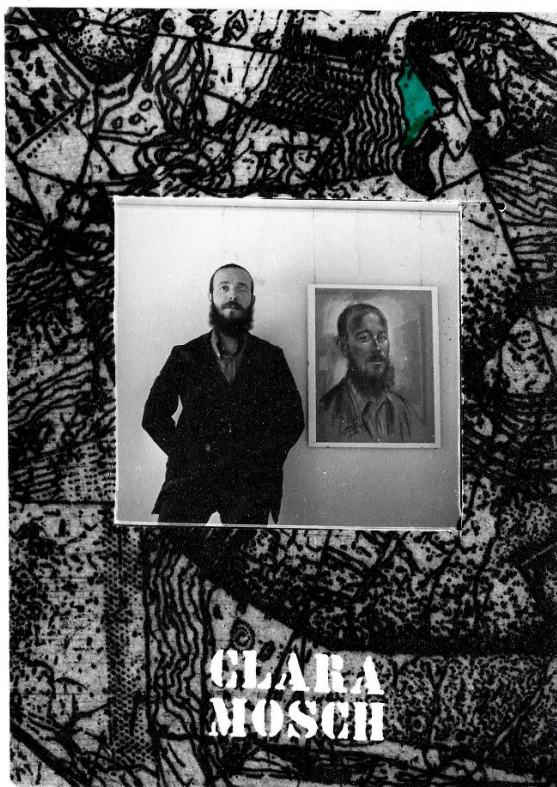


Rückseite CLARA MOSCH Postkarte Nr. 14 50 80

verkauft



a mailart doublepostcard from CLARA MOSCH, 1980
verso sign. Ralf-Rainer Wasse, Ranft, D. Ranft-Schinke, M. Morgner, Kozik, C. Claus.
jeweils signiert



CLARA MOSCH Karte Thomas Ranft. Verso Ex. 2/30, signiert Ranft und bez. RRW 79

verkauft

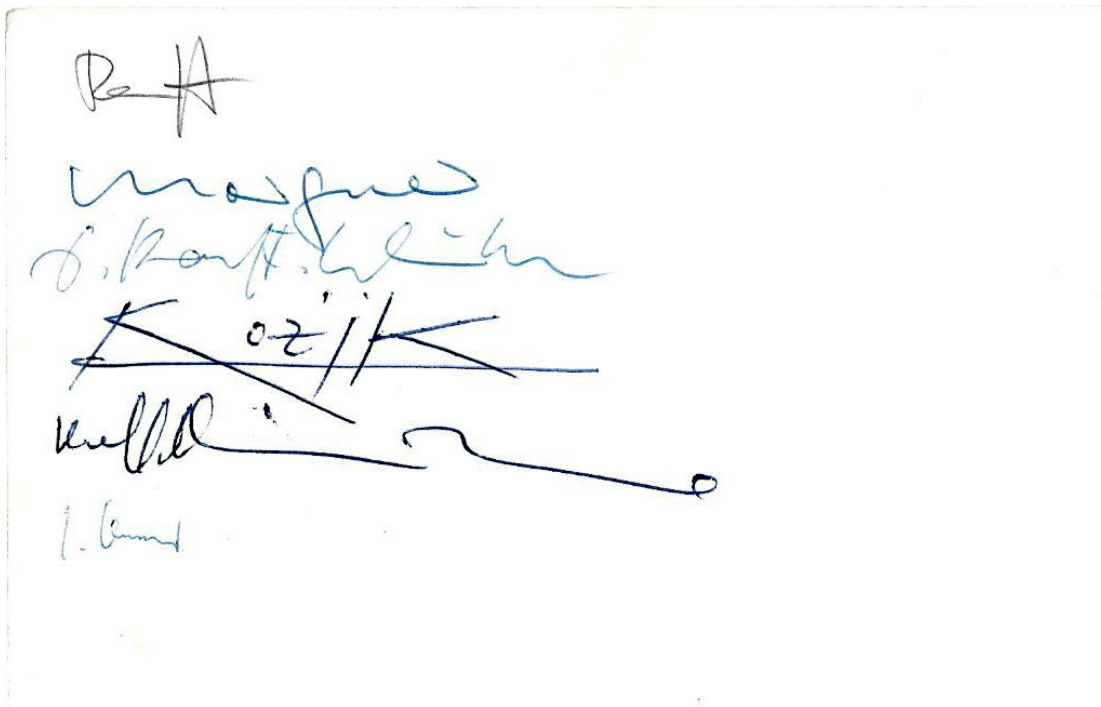


CLARA MOSCH

Offsetplakat zur Ausstellung im Lindenmuseum Altenburg.

Signiert von Kozik, Ranft, Ranft-Schinke und Morgner

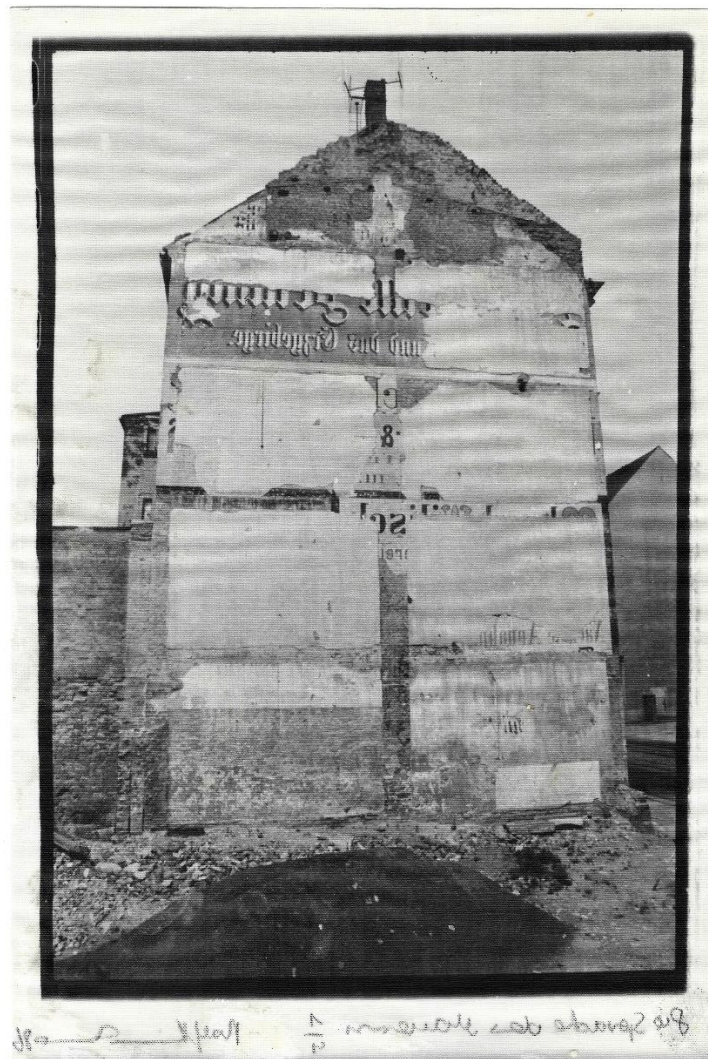
350.- Euro (bei Abholung incl. Rahmen)



CLARA MOSCH

verso signiert: Ranft, Morgner, D. Ranft Schinke, Kozik, Ralf Rainer Wasse, C. Claus

verkauft



Ralf Rainer Wasse

Die Sprache der Mauern

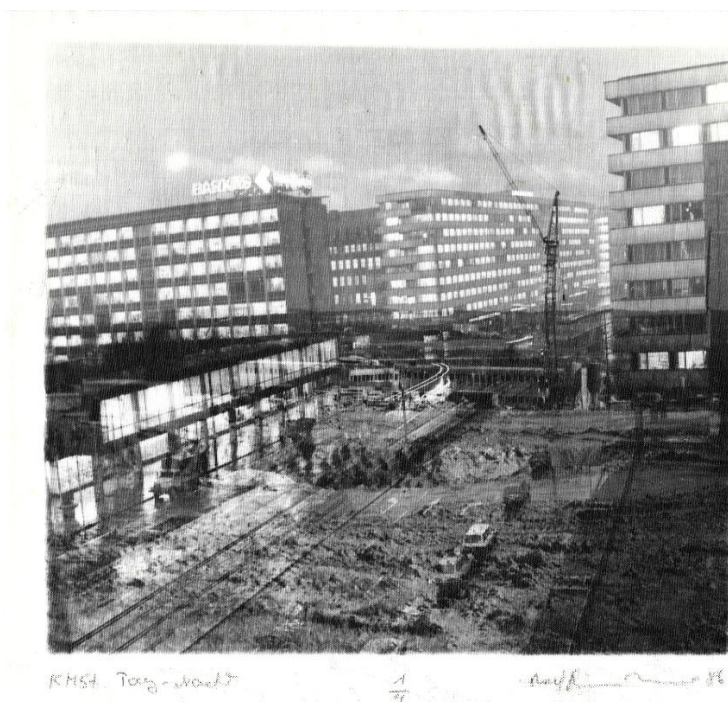
Ex. 1 / 4

bezeichnet und signiert

Ralf Rainer Wasse '86

Negativ-Collage-Fotografie auf
 Fotoleinwand, 17x19,5 cm

90.- Euro



Ralf Rainer Wasse

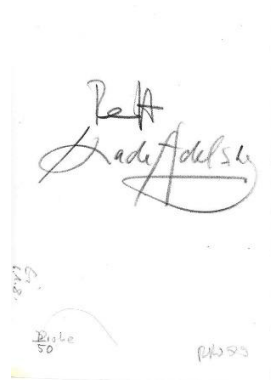
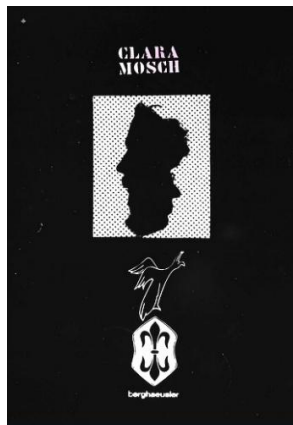
KMSt. Tag – Nacht

Ex. 1 / 4 bezeichnet und signiert

Ralf Rainer Wasse '86

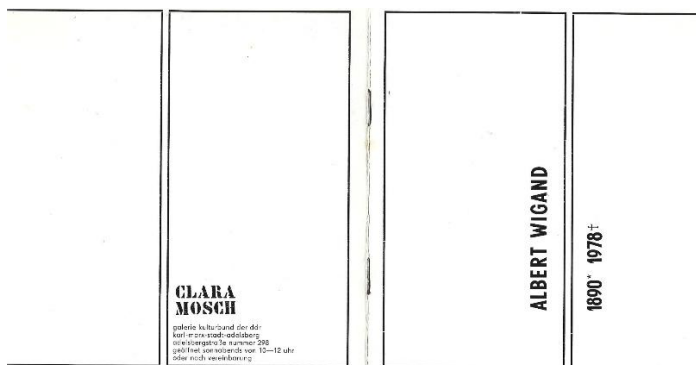
Negativ-Collage-Fotografie auf
 Fotoleinwand, 17x19,5 cm

90.- Euro



CLARA MOSCH Karte. Berghaeusler.

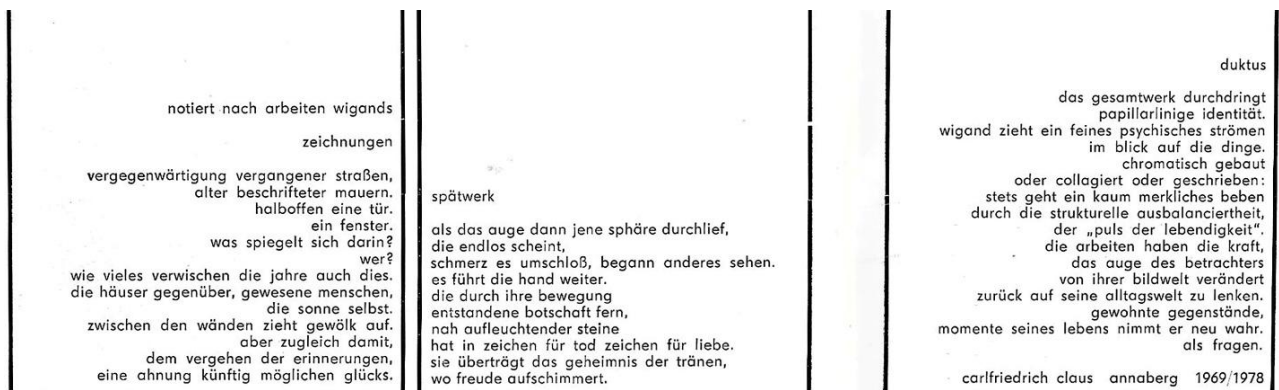
Verso signiert von Ranft und Schade-Adelsberg und von R.R. Wasse als „Probe“ bezeichnet verkauft



Albert Wigand 1890 - 1978. Malerei, Farbige Zeichnungen, Collagen, Grafik. Katalog der Gedächtnisausstellung in der Galerie Clara Mosch, Karl-Marx-Stadt 1978. Auflage 250 Ex. Hier: Ex. Nr. 98

Mit Texten von Fritz Löffler, Lothar Lang, Werner Schmidt, Albert Wigand und Carlfriedrich Claus.

verkauft



CLARA MOSCH Katalog Albert Wigand. Carlfriedrich Claus: Notiert nach Albert Wigands Zeichnungen

Alle Angaben und Abbildungen dienen der Information und enthalten im Rechtssinne weder Garantien noch Beschaffenheitsangaben. Bei allen hier abgebildeten Fotografien bzw. CLARA MOSCH – KARTEN handelt es sich um „gebrauchte Gegenstände“ mit Lagerspuren. Die angebotenen Exponate sind ausnahmslos originale Fotografien, niemals Prints oder Kopien.

Die Farben in den Abbildungen können durch die Reproduktion von tatsächlicher Farbgebung der Fotografien, Grafiken oder Objekte leicht abweichen. Ungenauigkeiten und Irrtümer sind nicht ausgeschlossen.

Bernd Weise, Chemnitz im November 2025